

Сообщение о возможном установлении публичного сервитута

В соответствии с п. 3 статьи 39⁴² Земельного кодекса Российской Федерации Департамент имущественных и земельных отношений Курганской области настоящим сообщает, что в целях размещения линейного объекта системы газоснабжения объектов ТОР и его неотъемлемых технологических частей регионального значения: «Газопровод межпоселковый г. Куртамыш - с. Нижнее - с. Березово - с. Советское - д. Коминтерн с отводом на д. Кочарино Куртамышского района - с. Звериноголовское с отводом на с. Труд и Знание Звериноголовского района Курганской области» (п. 1 ст. 39³⁷ Земельного кодекса Российской Федерации) возможно установление публичного сервитута в отношении следующих земельных участков:

№ п/п	Кадастровый номер	Адрес земельного участка
1.	45:09:040101:399	Местоположение установлено относительно ориентира, расположенного в границах участка. Ориентир Автомобильная дорога Куртамыш-Узково-Белоногово-Косулино (км 0+900-3+000). Почтовый адрес ориентира: обл. Курганская, р-н Куртамышский, г. Куртамыш
2.	45:09:040102:370	Местоположение установлено относительно ориентира, расположенного в границах участка. Ориентир автомобильная дорога "Куртамыш-Узково-Белоногово-Косулино" (км 0+900-3+000). Почтовый адрес ориентира: Курганская обл, р-н Куртамышский, г Куртамыш, в границах Мо г. Куртамыш
3.	45:09:040102:368	Местоположение установлено относительно ориентира, расположенного в границах участка. Почтовый адрес ориентира: Курганская обл., р-н Куртамышский, с. Нижнее, в границах Нижневского сельсовета
4.	45:09:040103:340	Местоположение установлено относительно ориентира, расположенного в границах участка. Почтовый адрес ориентира: Курганская обл., р-н Куртамышский, с. Нижнее, в границах Нижневского сельсовета
5.	45:09:040103:342	Местоположение установлено относительно ориентира, расположенного в границах участка. Почтовый адрес ориентира: Курганская обл., р-н Куртамышский, с. Нижнее, в границах Нижневского сельсовета
6.	45:09:050101:103	Местоположение установлено относительно ориентира, расположенного в границах участка. Почтовый адрес ориентира: Курганская область, Куртамышский район, д.Кочарино, дорога Нижнее-Кочарино
7.	45:09:050101:63	Местоположение установлено относительно ориентира, расположенного в границах участка. Ориентир Автомобильная дорога "Куртамыш-Прорывное" (км 3+000-4+300). Почтовый адрес ориентира: обл. Курганская, р-н Куртамышский, д. Кочарино
8.	45:09:040103:344	Местоположение установлено относительно ориентира, расположенного в границах участка. Почтовый адрес ориентира: Курганская обл., р-н Куртамышский, с. Нижнее, в границах Нижневского сельсовета
9.	45:09:040103:343	Местоположение установлено относительно ориентира, расположенного в границах участка. Почтовый адрес ориентира: Курганская обл, р-н Куртамышский, в границах Большеберезовского сельсовета
10.	45:09:040103:382	Местоположение установлено относительно ориентира, расположенного в границах участка. Почтовый адрес ориентира: Курганская область, р-н Куртамышский, в границах муниципального образования Большеберезовский

		сельсовет
11.	45:09:040601:213	Местоположение установлено относительно ориентира, расположенного в границах участка. Почтовый адрес ориентира: Курганская обл, Куртамышский район, деревня Новая Калиновка
12.	45:09:051002:83	Местоположение установлено относительно ориентира, расположенного в границах участка. Ориентир Автомобильная дорога "Куртамыш-Прорывное" (км 26+100-28+100). Почтовый адрес ориентира: обл. Курганская, р-н Куртамышский, с. Березово
13.	45:09:051002:85	Местоположение установлено относительно ориентира, расположенного в границах участка. Почтовый адрес ориентира: Курганская обл, Куртамышский район, село Березово
14.	45:09:051004:789	Местоположение установлено относительно ориентира, расположенного в границах участка. Ориентир Автомобильная дорога "Куртамыш-Прорывное" - Советское-Коминтерн - Труд и Знание (км 0+000-2+700). Почтовый адрес ориентира: обл. Курганская, р-н Куртамышский, с. Советское
15.	45:09:051401:291	Курганская область, Куртамышский район, д. Коминтерн
16.	45:05:010401:223	Курганская область, р-н Звериноголовский, д. Северный
17.	45:05:010202:82	Местоположение установлено относительно ориентира, расположенного в границах участка. Ориентир автомобильная дорога "Подъезд к санаторию "Сосновая Роща" - Бугровое - Редуть" (км 0+000-9+200). Почтовый адрес ориентира: Курганская обл, р-н Звериноголовский, в границах Трудовского сельсовета
18.	45:05:010601:119	Местоположение установлено относительно ориентира, расположенного в границах участка. Почтовый адрес ориентира: Курганская обл., р-н Куртамышский, с. Нижнее, земельный участок находится в центральной части Куртамышского кадастрового района

Заинтересованные лица могут ознакомиться с поступившим ходатайством об установлении публичного сервитута и прилагаемым к нему описанием местоположения границ публичного сервитута, подать заявления об учете прав на земельные участки по адресу: 640002, Курганская область, г. Курган, пл. Ленина, 1, каб. 313 (Департамент имущественных и земельных отношений Курганской области).

Срок подачи заявлений об учете прав на земельные участки, в отношении которых испрашивается публичный сервитут, составляет 15 (пятнадцать) дней со дня опубликования данного сообщения (в соответствии с п. 8 ст. 39⁴² Земельного кодекса Российской Федерации).

Время приема заинтересованных лиц для ознакомления с поступившим ходатайством об установлении публичного сервитута и подачи заявлений:

- Понедельник – четверг: с 9:30 до 12:30 и с 14:00 до 17:00;
- Пятница: с 9:30 до 12:30 и с 14:00 до 15:00.

Данная информация также размещена на официальных сайтах Департамента имущественных и земельных отношений Курганской области (www.dizo.kurganobl.ru (рубрика «Публичные сервитуты для размещения инженерных сооружений регионального значения»), Администрации Куртамышского муниципального округа (<http://kurtamyshsky.gosuslugi.ru/>), Администрации Звериноголовского муниципального округа (<https://zverinogolovskoe-r45.gosweb.gosuslugi.ru/>).

Обоснование необходимости установления публичного сервитута:

Приказ Департамента строительства, госэкспертизы и жилищно-коммунального хозяйства Курганской области от 29.12.2021г. № 717 «Об утверждении документации по планировке территории на объект «Газопровод межпоселковый г. Куртамыш - с. Нижнее - с. Березово - с. Советское - д. Коминтерн с отводом на д. Кочарино Куртамышского

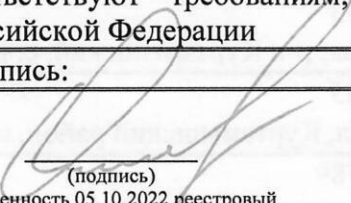
района - с. Звериноголовское с отводом на с. Труд и Знание Звериноголовского района Курганской области»;

Постановление Губернатора Курганской области от 22.04.2021г. №38 «Об утверждении региональной программы газификации Курганской области» (информация размещена на официальном сайте правительства Курганской области: <https://kurganobl.ru/>).

Ходатайство об установлении публичного сервитута	
1	Департамент имущественных и земельных отношений Курганской области (наименование органа, принимающего решение об установлении публичного сервитута)
2	Сведения о лице, представившем ходатайство об установлении публичного сервитута (далее – заявитель):
2.1	Полное наименование Общество с ограниченной ответственностью "Газпром газификация"
2.2	Сокращенное наименование (при наличии) ООО "Газпром газификация"
2.3	Организационно-правовая форма Общество с ограниченной ответственностью
2.4	Почтовый адрес (индекс, субъект Российской Федерации, населенный пункт, улица, дом) 194044, г. Санкт-Петербург, вн. тер. г. Муниципальный округ Сампсониевское, пр-кт Большой Сампсониевский, д. 60, литера А, помещ. 2Н, кабинет № 1301
2.5	Адрес электронной почты info@eoggazprom.ru
2.6	ОГРН 1217800107744
2.7	ИНН 7813655197
3	Сведения о представителе заявителя:
3.1	Фамилия Имя Отчество (при наличии) Попов Олег Владимирович
3.2	Адрес электронной почты (при наличии) shelepova_ii@kurgangazcom.ru
3.3	Телефон +7 (3522) 44-69-48
3.4	Наименование и реквизиты документа, подтверждающего полномочия представителя заявителя Доверенность от 05.10.2022 удостоверена Маретиным Егором Юрьевичем, нотариусом нотариального округа Санкт-Петербурга, зарегистрирована в реестре за номером 78/162-н/78-2022-9-148
4	Прошу установить публичный сервитут в отношении земель и земельных участков в целях: строительства и эксплуатации линейного объекта системы газоснабжения и его неотъемлемых технологических частей регионального значения: «Газопровод межпоселковый г. Куртамыш – с. Нижнее – с. Березово – с. Советское – д. Коминтерн с отводом на д. Кочарино Куртамышского района – с. Звериноголовское с отводом на с. Труд и Знание Звериноголовского района Курганской области» в соответствии с пунктом 1 статьи 39.37 Земельного Кодекса Российской Федерации.
5	Испрашиваемый срок публичного сервитута: 10 лет

6	<p>Срок, в течение которого использование земельного участка (его части) и (или) расположенного на нем объекта недвижимости в соответствии с их разрешенным использованием будет в соответствии с подпунктом 4 пункта 2 статьи 39.41 Земельного кодекса Российской Федерации невозможно или существенно затруднено в связи с осуществлением деятельности, для обеспечения которой устанавливается публичный сервитут (при возникновении таких обстоятельств): производство работ единовременно на всех земельных участках расположенных в границах зоны планируемого размещения объекта не предусматривается. Производство работ, в результате которых использование соответствующего земельного участка будет невозможно или существенно затруднено, предусмотрено на срок не более 11 месяцев.</p>						
7	<p>Обоснование необходимости установления публичного сервитута:</p> <p>Документация по планировке территории на объект «Газопровод межпоселковый г. Куртамыш – с. Нижнее – с. Березово – с. Советское – д. Коминтерн с отводом на д. Кочарино Куртамышского района – с. Звериноголовское с отводом на с. Труд и Знание Звериноголовского района Курганской области», утвержденная Правительством Курганской области - Департаментом строительства, госэкспертизы и жилищно-коммунального хозяйства Курганской области от 29.12.2021 №717</p> <p>Постановление Губернатора Курганской области от 22 апреля 2021 года №38 «Об утверждении региональной программы газификации Курганской области. Программа газификации регионов Российской Федерации в Курганской области.</p> <p>Проект организации строительства.</p>						
8	<p>Сведения о правообладателе инженерного сооружения, которое переносится в связи с изъятием земельного участка для государственных или муниципальных нужд, в случае, если заявитель не является собственником указанного инженерного сооружения (в данном случае указываются сведения в объеме, предусмотренном строкой 2 настоящей формы) (заполняется в случае, если ходатайство об установлении публичного сервитута подается с целью установления публичного сервитута в целях реконструкции инженерного сооружения, которое переносится в связи с изъятием такого земельного участка для государственных или муниципальных нужд): не требуется к заполнению.</p>						
9	<table border="1"> <tr> <td data-bbox="300 1406 689 1960" rowspan="5"> <p>Кадастровые номера земельных участков (при их наличии), в отношении которых подано ходатайство об установлении публичного сервитута, адреса или иное описание местоположения таких земельных участков</p> </td> <td data-bbox="689 1406 1525 1480">45:09:040101:399 обл. Курганская, р-н Куртамышский, г. Куртамыш</td> </tr> <tr> <td data-bbox="689 1480 1525 1603">45:09:040102:370 Курганская обл, р-н Куртамышский, г Куртамыш, в границах Мо г. Куртамыш</td> </tr> <tr> <td data-bbox="689 1603 1525 1720">45:09:040102:368 Курганская обл., р-н Куртамышский, с. Нижнее, в границах Нижневского сельсовета</td> </tr> <tr> <td data-bbox="689 1720 1525 1839">45:09:040103:340 Курганская обл., р-н Куртамышский, с. Нижнее, в границах Нижневского сельсовета</td> </tr> <tr> <td data-bbox="689 1839 1525 1960">45:09:040103:342 Курганская обл., р-н Куртамышский, с. Нижнее, в границах Нижневского сельсовета</td> </tr> </table>	<p>Кадастровые номера земельных участков (при их наличии), в отношении которых подано ходатайство об установлении публичного сервитута, адреса или иное описание местоположения таких земельных участков</p>	45:09:040101:399 обл. Курганская, р-н Куртамышский, г. Куртамыш	45:09:040102:370 Курганская обл, р-н Куртамышский, г Куртамыш, в границах Мо г. Куртамыш	45:09:040102:368 Курганская обл., р-н Куртамышский, с. Нижнее, в границах Нижневского сельсовета	45:09:040103:340 Курганская обл., р-н Куртамышский, с. Нижнее, в границах Нижневского сельсовета	45:09:040103:342 Курганская обл., р-н Куртамышский, с. Нижнее, в границах Нижневского сельсовета
<p>Кадастровые номера земельных участков (при их наличии), в отношении которых подано ходатайство об установлении публичного сервитута, адреса или иное описание местоположения таких земельных участков</p>	45:09:040101:399 обл. Курганская, р-н Куртамышский, г. Куртамыш						
	45:09:040102:370 Курганская обл, р-н Куртамышский, г Куртамыш, в границах Мо г. Куртамыш						
	45:09:040102:368 Курганская обл., р-н Куртамышский, с. Нижнее, в границах Нижневского сельсовета						
	45:09:040103:340 Курганская обл., р-н Куртамышский, с. Нижнее, в границах Нижневского сельсовета						
	45:09:040103:342 Курганская обл., р-н Куртамышский, с. Нижнее, в границах Нижневского сельсовета						

	45:09:050101:103 Курганская область, Куртамышский район, д.Кочарино, дорога Нижнее-Кочарино	
	45:09:050101:63 обл. Курганская, р-н Куртамышский, д. Кочарино	
	45:09:040103:344 Курганская обл., р-н Куртамышский, с. Нижнее, в границах Нижневского сельсовета	
	45:09:040103:343 Курганская обл, р-н Куртамышский, в границах Большеберезовского сельсовета	
	45:09:040103:382 Курганская область, р-н Куртамышский, в границах муниципального образования Большеберезовский сельсовет	
	45:09:040601:213 Курганская обл, Куртамышский район, деревня Новая Калиновка	
	45:09:051002:83 обл. Курганская, р-н Куртамышский, с. Березово	
	45:09:051002:85 Курганская обл, Куртамышский район, село Березово.	
	45:09:051004:789 обл. Курганская, р-н Куртамышский, с. Советское	
	45:09:051401:291 Курганская область, Куртамышский район, д. Коминтерн	
	45:05:010401:223 Курганская область, р-н Звериноголовский, д Северный	
	45:05:010202:82 Курганская обл, р-н Звериноголовский, в границах Трудовского сельсовета	
	45:05:010601:119 Курганская область, р-н Звериноголовский, с Труд и Знание, в границах Трудовского сельсовета	
10	Право, на котором инженерное сооружение принадлежит заявителю (если подано ходатайство об установлении публичного сервитута в целях реконструкции или эксплуатации инженерного сооружения)	
11	Сведения о способах представления результатов рассмотрения ходатайства:	
	в виде электронного документа, который направляется уполномоченным органом заявителю посредством электронной почты	Да (да/нет)
	в виде бумажного документа, который заявитель получает непосредственно при личном обращении или посредством почтового отправления	Да (да/нет)

12	<p>Документы, прилагаемые к ходатайству:</p> <ol style="list-style-type: none"> 1. Графическое описание местоположения границ публичного сервитута; 2. Копия доверенности от 05.10.2022 (реестровый номер №78/162-н/78-2022-9-148); 3. Графическое описание местоположения границ публичного сервитута в формате *XML; 4. График выполнения работ при осуществлении строительства и эксплуатации объекта «Газопровод межпоселковый г. Куртамыш – с. Нижнее – с. Березово – с. Советское – д. Коминтерн с отводом на д. Кочарино Куртамышского района – с. Звериноголовское с отводом на с. Труд и Знание Звериноголовского района Курганской области». 	
13	<p>Подтверждаю согласие на обработку персональных данных (сбор, систематизацию, накопление, хранение, уточнение (обновление, изменение), использование, распространение (в том числе передачу), обезличивание, блокирование, уничтожение персональных данных, а также иных действий, необходимых для обработки персональных данных в соответствии с законодательством Российской Федерации), в том числе в автоматизированном режиме</p>	
14	<p>Подтверждаю, что сведения, указанные в настоящем ходатайстве, на дату представления ходатайства достоверны; документы (копии документов) и содержащиеся в них сведения соответствуют требованиям, установленным статьей 39.41 Земельного кодекса Российской Федерации</p>	
15	Подпись:	Дата:
	 <p style="text-align: center;"><u>О.В. Попов</u> (инициалы, фамилия)</p> <p>(подпись) Доверенность 05.10.2022 реестровый номер 78/162-н/78-2022-9-148</p>	<p style="text-align: center;">«15» июня 2023 г.</p>

Фелотова Н.П. 

ОПИСАНИЕ МЕСТОПОЛОЖЕНИЯ ГРАНИЦ

«Газопровод межпоселковый г. Куртамыш – с. Нижнее – с. Березово – с. Советское – д. Коминтерн с отводом на д. Кочарино Куртамышского района – с. Звериноголовское с отводом на с. Труд и Знание Звериноголовского района Курганской области»

(наименование объекта, местоположение границ которого описано (далее - объект))

Раздел 1

Сведения об объекте

№ п/п	Характеристики объекта	Описание характеристик
1	2	3
1.	Местоположение объекта	Курганская область, Куртамышский район; Курганская область, Куртамышский район, село Нижнее; Курганская область, Куртамышский район, Камаганский сельсовет, деревня Новая Калиновка; Курганская область, Куртамышский район, Камаганский сельсовет, село Березово; Курганская область, Куртамышский район, Советский сельсовет, село Советское; Курганская область, Куртамышский район, Советский сельсовет, деревня Коминтерн; Курганская область, Звериноголовский район, Трудовский сельсовет, деревня Северный
2.	Площадь объекта +/- величина погрешности определения площади (Р +/- Дельта Р)	5784 +/- 27 м ²
3.	Иные характеристики объекта	Публичный сервитут в отношении земель и земельных участков в целях: строительства и эксплуатации линейного объекта системы газоснабжения и его неотъемлемых технологических частей регионального значения: «Газопровод межпоселковый г. Куртамыш – с. Нижнее – с. Березово – с. Советское – д. Коминтерн с отводом на д. Кочарино Куртамышского района – с. Звериноголовское с отводом на с. Труд и Знание Звериноголовского района Курганской области», сроком на 10 лет; в пользу ООО "Газпром газификация" (ИНН 7813655197, ОГРН 1217800107744, юридический адрес и фактический адрес: 194044, Санкт-Петербург, вн. тер. г. Муниципальный округ Сампсониевское, пр-кт Большой Сампсониевский, д. 60, литера А, тел. +7 (812)613-33-00, адрес элект.почты: info@eoggazprom.ru

Раздел 2

Сведения о местоположении границ объекта

1. Система координат МСК-45, зона 2

2. Сведения о характерных точках границ объекта

Обозначение характерных точек границ	Координаты, м		Метод определения координат характерной точки	Средняя квадратическая погрешность положения характерной точки (Mt), м	Описание обозначения точки на местности (при наличии)
	X	Y			
1	2	3	4	5	6
-	-	-	-	-	

3. Сведения о характерных точках части (частей) границы объекта

Обозначение характерных точек части границы	Координаты, м		Метод определения координат характерной точки	Средняя квадратическая погрешность положения характерной точки (Mt), м	Описание обозначения точки на местности (при наличии)
	X	Y			
1	2	3	4	5	6
Часть 1					
1	361126.87	2328176.52	Аналитический метод	0.1	Закрепление отсутствует
2	361118.98	2328169.95	Аналитический метод	0.1	Закрепление отсутствует
3	361117.84	2328168.99	Аналитический метод	0.1	Закрепление отсутствует
4	361115.75	2328152.87	Аналитический метод	0.1	Закрепление отсутствует
5	361088.69	2328142.91	Аналитический метод	0.1	Закрепление отсутствует
6	361069.69	2328138.64	Аналитический метод	0.1	Закрепление отсутствует
7	361061.20	2328157.23	Аналитический метод	0.1	Закрепление отсутствует
8	361083.02	2328162.14	Аналитический метод	0.1	Закрепление отсутствует
1	361126.87	2328176.52	Аналитический метод	0.1	Закрепление отсутствует
Часть 2					
9	359415.19	2327605.53	Аналитический метод	0.1	Закрепление отсутствует
10	359419.36	2327588.22	Аналитический метод	0.1	Закрепление отсутствует
11	359420.13	2327586.05	Аналитический метод	0.1	Закрепление отсутствует
12	359417.09	2327584.94	Аналитический метод	0.1	Закрепление отсутствует
13	359402.10	2327579.46	Аналитический метод	0.1	Закрепление отсутствует
14	359398.72	2327588.22	Аналитический метод	0.1	Закрепление отсутствует

3. Сведения о характерных точках части (частей) границы объекта					
Обозначение характерных точек части границы	Координаты, м		Метод определения координат характерной точки	Средняя квадратическая погрешность положения характерной точки (Mt), м	Описание обозначения точки на местности (при наличии)
	X	Y			
1	2	3	4	5	6
15	359393.88	2327597.75	Аналитический метод	0.1	Закрепление отсутствует
16	359414.36	2327605.23	Аналитический метод	0.1	Закрепление отсутствует
9	359415.19	2327605.53	Аналитический метод	0.1	Закрепление отсутствует
Часть 3					
17	346033.10	2331003.95	Аналитический метод	0.1	Закрепление отсутствует
18	346038.90	2330984.75	Аналитический метод	0.1	Закрепление отсутствует
19	346019.91	2330978.76	Аналитический метод	0.1	Закрепление отсутствует
20	346013.70	2330997.83	Аналитический метод	0.1	Закрепление отсутствует
17	346033.10	2331003.95	Аналитический метод	0.1	Закрепление отсутствует
Часть 4					
21	376913.25	2322287.22	Аналитический метод	0.1	Закрепление отсутствует
22	376932.41	2322283.80	Аналитический метод	0.1	Закрепление отсутствует
23	376931.04	2322280.50	Аналитический метод	0.1	Закрепление отсутствует
24	376924.02	2322263.33	Аналитический метод	0.1	Закрепление отсутствует
25	376914.99	2322265.82	Аналитический метод	0.1	Закрепление отсутствует
26	376905.56	2322268.43	Аналитический метод	0.1	Закрепление отсутствует
21	376913.25	2322287.22	Аналитический метод	0.1	Закрепление отсутствует
Часть 5					
27	373974.85	2326572.77	Аналитический метод	0.1	Закрепление отсутствует
28	373987.25	2326557.07	Аналитический метод	0.1	Закрепление отсутствует
29	373975.94	2326548.22	Аналитический метод	0.1	Закрепление отсутствует
30	373972.24	2326545.33	Аналитический метод	0.1	Закрепление отсутствует
31	373959.80	2326560.99	Аналитический метод	0.1	Закрепление отсутствует
27	373974.85	2326572.77	Аналитический метод	0.1	Закрепление отсутствует
Часть 6					
32	338647.97	2333469.27	Аналитический метод	0.1	Закрепление отсутствует
33	338667.67	2333465.69	Аналитический метод	0.1	Закрепление отсутствует

3. Сведения о характерных точках части (частей) границы объекта					
Обозначение характерных точек части границы	Координаты, м		Метод определения координат характерной точки	Средняя квадратическая погрешность положения характерной точки (Mt), м	Описание обозначения точки на местности (при наличии)
	X	Y			
1	2	3	4	5	6
34	338665.19	2333446.84	Аналитический метод	0.1	Закрепление отсутствует
35	338645.48	2333450.42	Аналитический метод	0.1	Закрепление отсутствует
32	338647.97	2333469.27	Аналитический метод	0.1	Закрепление отсутствует
Часть 7					
36	373091.58	2327686.23	Аналитический метод	0.1	Закрепление отсутствует
37	373104.18	2327670.68	Аналитический метод	0.1	Закрепление отсутствует
38	373089.29	2327658.89	Аналитический метод	0.1	Закрепление отсутствует
39	373076.68	2327674.43	Аналитический метод	0.1	Закрепление отсутствует
36	373091.58	2327686.23	Аналитический метод	0.1	Закрепление отсутствует
Часть 8					
40	352207.00	2327779.63	Аналитический метод	0.1	Закрепление отсутствует
41	352213.74	2327776.27	Аналитический метод	0.1	Закрепление отсутствует
42	352225.03	2327770.95	Аналитический метод	0.1	Закрепление отсутствует
43	352216.55	2327753.95	Аналитический метод	0.1	Закрепление отсутствует
44	352205.31	2327759.24	Аналитический метод	0.1	Закрепление отсутствует
45	352198.52	2327762.62	Аналитический метод	0.1	Закрепление отсутствует
40	352207.00	2327779.63	Аналитический метод	0.1	Закрепление отсутствует
Часть 9					
46	374001.75	2324428.57	Аналитический метод	0.1	Закрепление отсутствует
47	374008.35	2324421.70	Аналитический метод	0.1	Закрепление отсутствует
48	374014.89	2324414.87	Аналитический метод	0.1	Закрепление отсутствует
49	374000.32	2324401.17	Аналитический метод	0.1	Закрепление отсутствует
50	373993.78	2324407.98	Аналитический метод	0.1	Закрепление отсутствует
51	373987.18	2324414.86	Аналитический метод	0.1	Закрепление отсутствует
46	374001.75	2324428.57	Аналитический метод	0.1	Закрепление отсутствует
Часть 10					
52	337316.42	2341730.51	Аналитический метод	0.1	Закрепление отсутствует

3. Сведения о характерных точках части (частей) границы объекта					
Обозначение характерных точек части границы	Координаты, м		Метод определения координат характерной точки	Средняя квадратическая погрешность положения характерной точки (Mt), м	Описание обозначения точки на местности (при наличии)
	X	Y			
1	2	3	4	5	6
53	337327.14	2341715.52	Аналитический метод	0.1	Закрепление отсутствует
54	337312.14	2341702.12	Аналитический метод	0.1	Закрепление отсутствует
55	337301.23	2341717.38	Аналитический метод	0.1	Закрепление отсутствует
52	337316.42	2341730.51	Аналитический метод	0.1	Закрепление отсутствует
Часть 11					
56	332753.27	2348303.03	Аналитический метод	0.1	Закрепление отсутствует
57	332755.30	2348294.23	Аналитический метод	0.1	Закрепление отсутствует
58	332757.31	2348285.49	Аналитический метод	0.1	Закрепление отсутствует
59	332737.92	2348280.56	Аналитический метод	0.1	Закрепление отсутствует
60	332735.91	2348289.31	Аналитический метод	0.1	Закрепление отсутствует
61	332733.88	2348298.11	Аналитический метод	0.1	Закрепление отсутствует
56	332753.27	2348303.03	Аналитический метод	0.1	Закрепление отсутствует
Часть 12					
62	351071.98	2328582.44	Аналитический метод	0.1	Закрепление отсутствует
63	351088.85	2328581.72	Аналитический метод	0.1	Закрепление отсутствует
64	351088.13	2328561.73	Аналитический метод	0.1	Закрепление отсутствует
65	351071.31	2328562.45	Аналитический метод	0.1	Закрепление отсутствует
62	351071.98	2328582.44	Аналитический метод	0.1	Закрепление отсутствует
Часть 13					
66	373314.65	2327470.23	Аналитический метод	0.1	Закрепление отсутствует
67	373341.06	2327455.55	Аналитический метод	0.1	Закрепление отсутствует
68	373374.04	2327432.07	Аналитический метод	0.1	Закрепление отсутствует
69	373374.54	2327431.49	Аналитический метод	0.1	Закрепление отсутствует
70	373363.78	2327436.70	Аналитический метод	0.1	Закрепление отсутствует
71	373311.21	2327465.39	Аналитический метод	0.1	Закрепление отсутствует
66	373314.65	2327470.23	Аналитический метод	0.1	Закрепление отсутствует
Часть 14					

3. Сведения о характерных точках части (частей) границы объекта					
Обозначение характерных точек части границы	Координаты, м		Метод определения координат характерной точки	Средняя квадратическая погрешность положения характерной точки (Mt), м	Описание обозначения точки на местности (при наличии)
	X	Y			
1	2	3	4	5	6
72	360183.36	2327929.75	Аналитический метод	0.1	Закрепление отсутствует
73	360183.95	2327916.37	Аналитический метод	0.1	Закрепление отсутствует
74	360176.02	2327912.88	Аналитический метод	0.1	Закрепление отсутствует
75	360168.36	2327924.37	Аналитический метод	0.1	Закрепление отсутствует
72	360183.36	2327929.75	Аналитический метод	0.1	Закрепление отсутствует
Часть 15					
76	366999.88	2328531.92	Аналитический метод	0.1	Закрепление отсутствует
77	366998.52	2328529.76	Аналитический метод	0.1	Закрепление отсутствует
78	366990.18	2328529.72	Аналитический метод	0.1	Закрепление отсутствует
79	366989.23	2328531.36	Аналитический метод	0.1	Закрепление отсутствует
76	366999.88	2328531.92	Аналитический метод	0.1	Закрепление отсутствует
Часть 16					
80	369951.78	2328627.66	Аналитический метод	0.1	Закрепление отсутствует
81	369962.70	2328625.15	Аналитический метод	0.1	Закрепление отсутствует
82	369960.14	2328623.63	Аналитический метод	0.1	Закрепление отсутствует
83	369952.48	2328626.13	Аналитический метод	0.1	Закрепление отсутствует
80	369951.78	2328627.66	Аналитический метод	0.1	Закрепление отсутствует
Часть 17					
84	363415.05	2329044.61	Аналитический метод	0.1	Закрепление отсутствует
85	363414.21	2329043.16	Аналитический метод	0.1	Закрепление отсутствует
86	363408.45	2329040.80	Аналитический метод	0.1	Закрепление отсутствует
87	363406.54	2329042.89	Аналитический метод	0.1	Закрепление отсутствует
84	363415.05	2329044.61	Аналитический метод	0.1	Закрепление отсутствует

Раздел 3

Сведения о местоположении измененных (уточненных) границ объекта

1. Система координат -

2. Сведения о характерных точках границ объекта

Обозначение характерных точек границ	Существующие координаты, м		Измененные (уточненные) координаты, м		Метод определения координат характерной точки	Средняя квадратическая погрешность положения характерной точки (Mt), м	Описание обозначения точки на местности (при наличии)
	X	Y	X	Y			
1	2	3	4	5	6	7	8
-	-	-	-	-	-	-	

3. Сведения о характерных точках части (частей) границы объекта

Обозначение характерных точек части границы	Существующие координаты, м		Измененные (уточненные) координаты, м		Метод определения координат характерной точки	Средняя квадратическая погрешность положения характерной точки (Mt), м	Описание обозначения точки на местности (при наличии)
	X	Y	X	Y			
1	2	3	4	5	6	7	8
-	-	-	-	-	-	-	

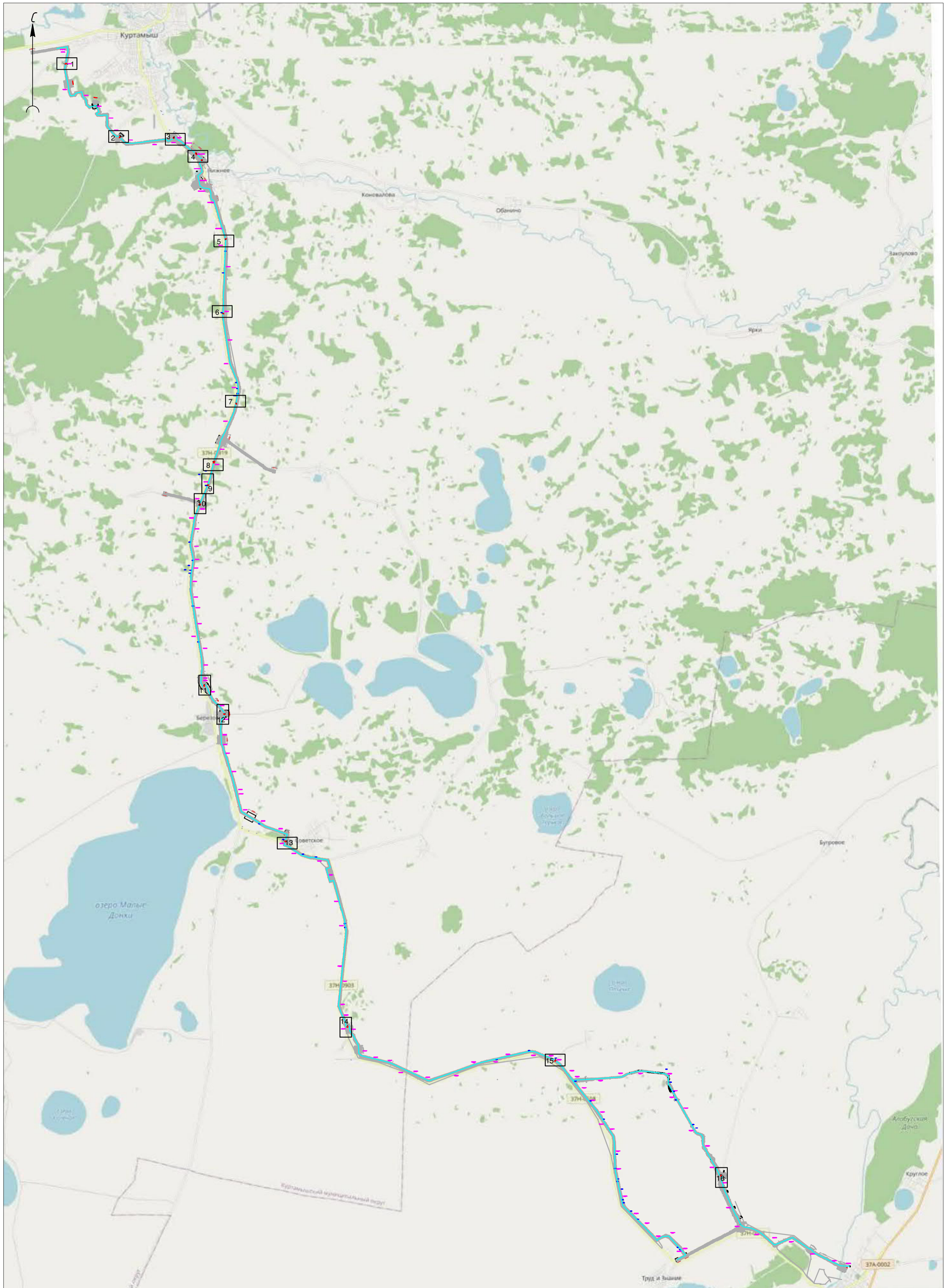
Лист электронных подписей документа

Документ подписан электронной подписью

Иванова Татьяна Алексеевна, ООО "ИПИГАЗ"
13 июня 2023 г., 16:03:11

Сертификат ЭП № 0104DF4F0097AF478541BC8397775DA61A
Выдан ООО "ТАКСКОМ"
Действителен с 27.01.2023 04:40 по 27.01.2024 04:50 UTC

СХЕМА РАСПОЛОЖЕНИЯ ГРАНИЦ ПУБЛИЧНОГО СЕРВИТУТА

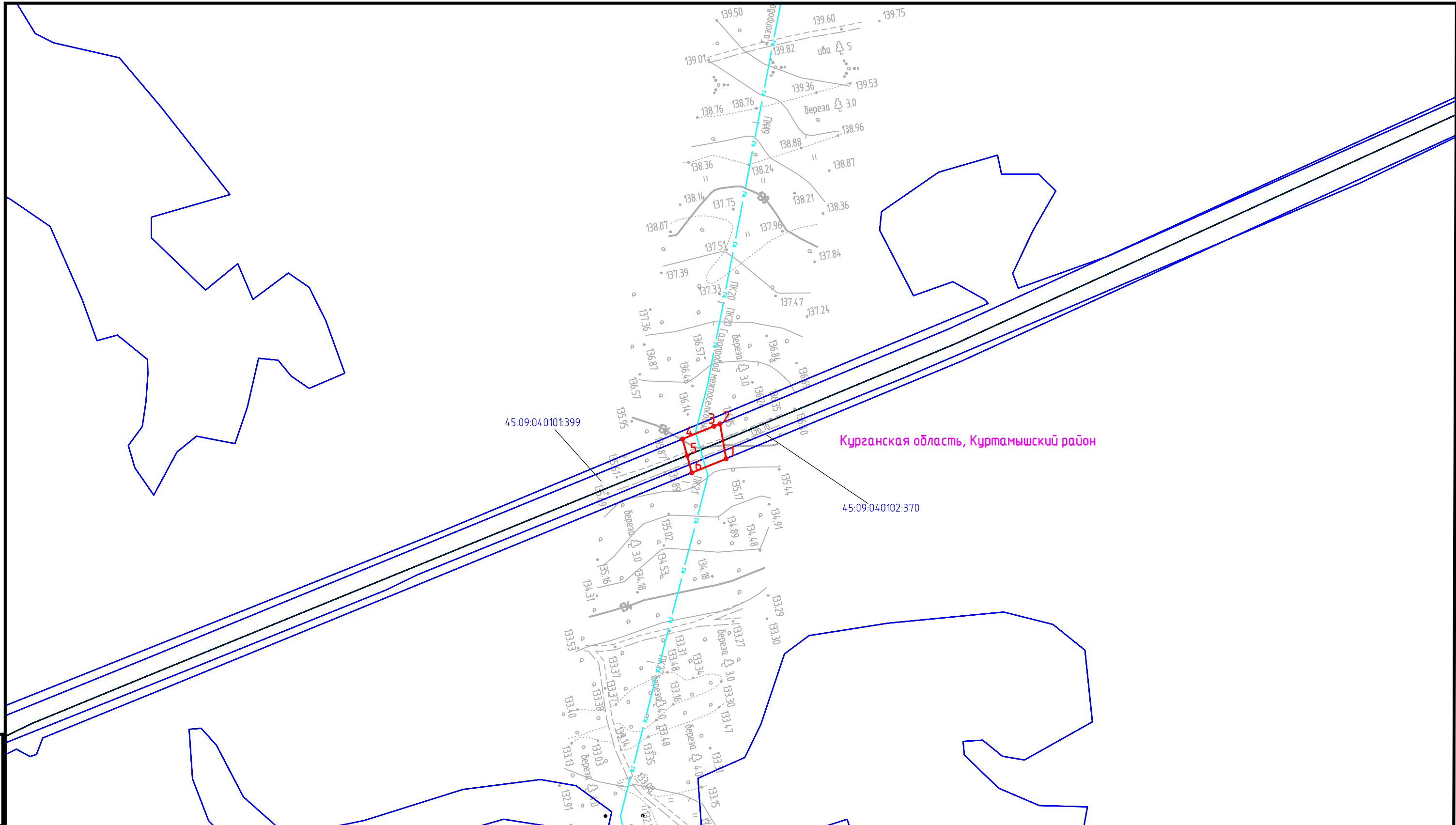


Масштаб 1:100000

Условные обозначения:

- проектные границы публичного сервитута
- ось проектируемого газопровода

Имя, № подл. | Дата | Взам. инв. №

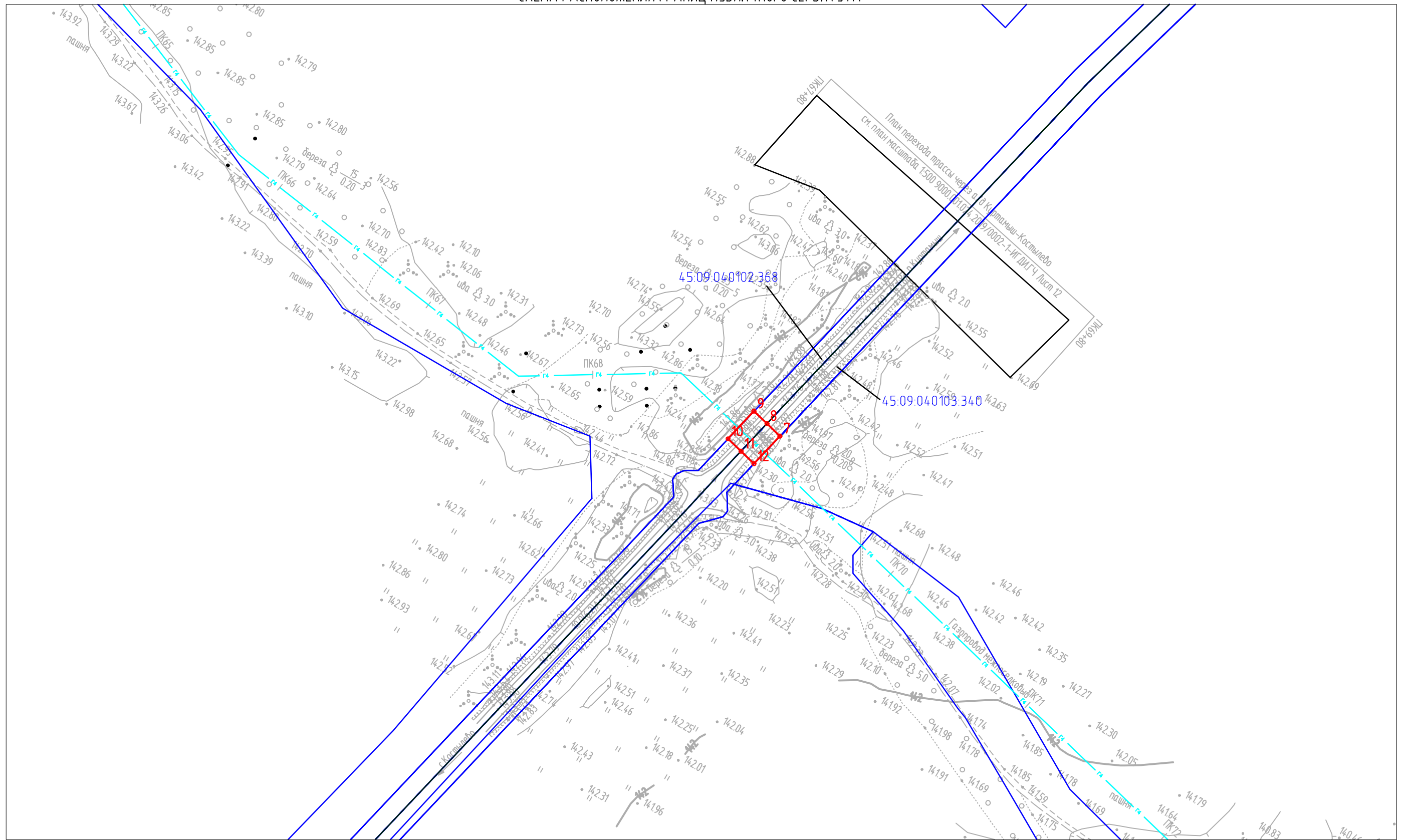
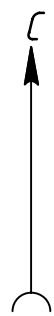


Масштаб 1:2000

Условные обозначения:

- проектные границы публичного сервитута
- ось проектируемого газопровода
- o1 - обозначение и номер характерной точки публичного сервитута
- 45:09:04:0101:399 - границы земельных участков, в отношении которых испрашивается публичный сервитут

СХЕМА РАСПОЛОЖЕНИЯ ГРАНИЦ ПУБЛИЧНОГО СЕРВИТУТА



Масштаб 1:2000

Условные обозначения:

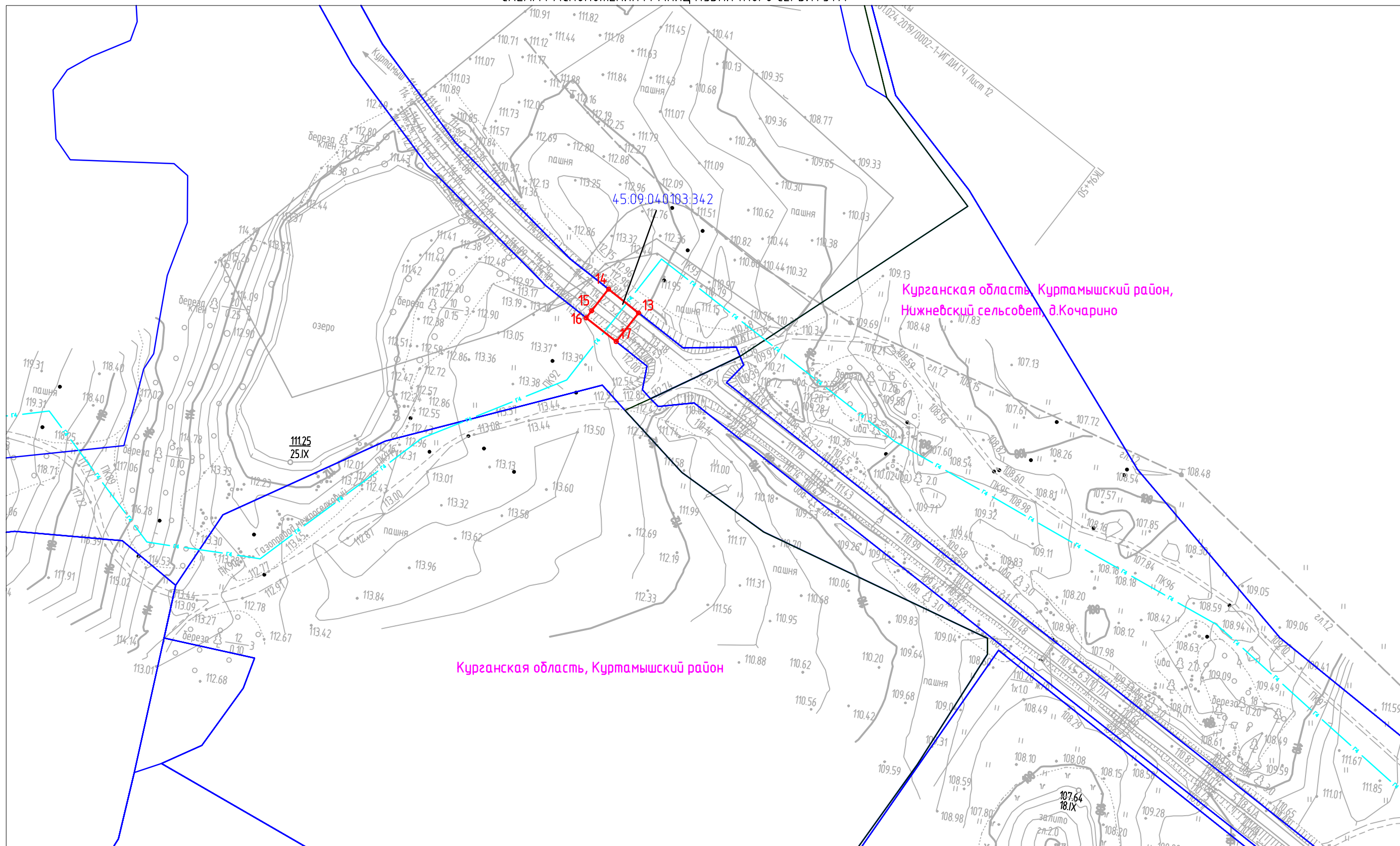
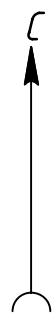
- проектные границы публичного сервитута
- ось проектируемого газопровода
- o1 - обозначение и номер характерной точки публичного сервитута
- 45:09:040103:399 - границы земельных участков, в отношении которых испрашивается публичный сервитут

Взам. инв. №

Подп. и дата

Инв. № подл.

СХЕМА РАСПОЛОЖЕНИЯ ГРАНИЦ ПУБЛИЧНОГО СЕРВИТУТА



Курганская область, Куртамышский район,
Нижнебский сельсовет, д.Кочарино

Курганская область, Куртамышский район

Масштаб 1:2000

Условные обозначения:

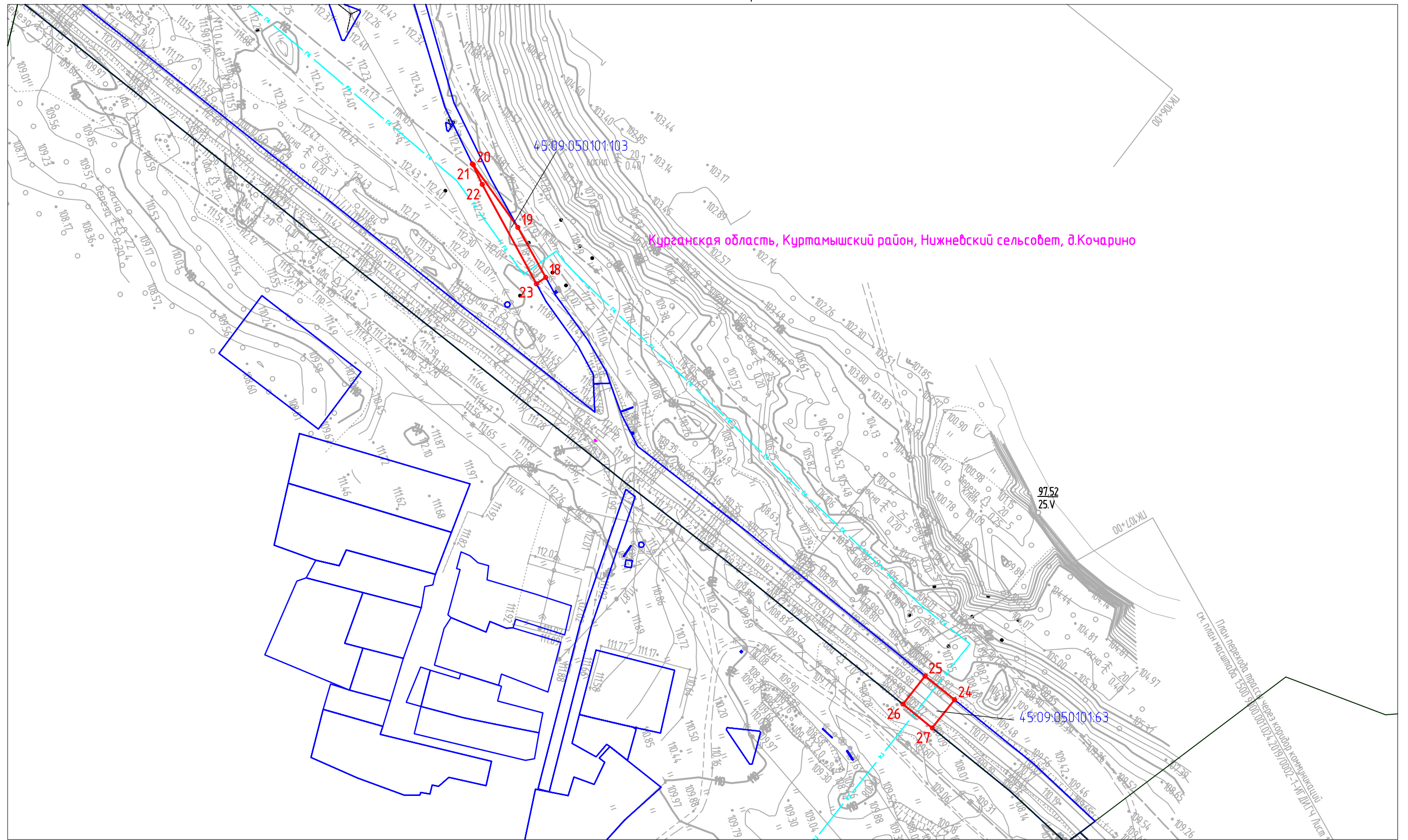
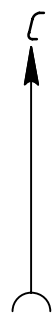
- проектные границы публичного сервитута
- ось проектируемого газопровода
- 1 - обозначение и номер характерной точки публичного сервитута
- границы земельных участков, в отношении которых испрашивается публичный сервитут

Взам. инв. №

Подп. и дата

Инв. № подл.

СХЕМА РАСПОЛОЖЕНИЯ ГРАНИЦ ПУБЛИЧНОГО СЕРВИТУТА



Курганская область, Куртамышский район, Нижневский сельсовет, д.Кочарино

Масштаб 1:2000

Условные обозначения:

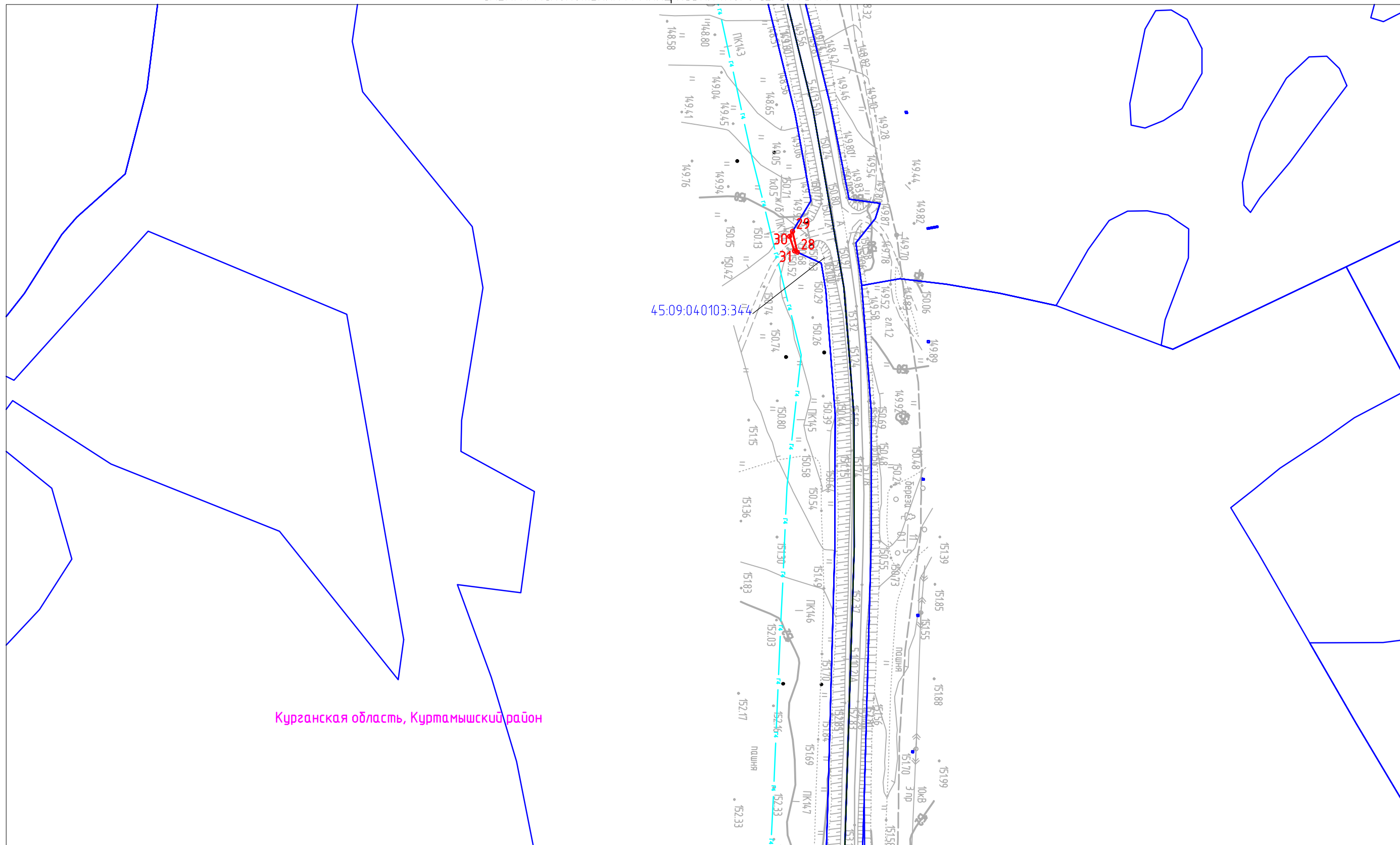
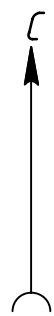
- проектные границы публичного сервитута
- ось проектируемого газопровода
- o1 - обозначение и номер характерной точки публичного сервитута
- 45:09:040101:399 - границы земельных участков, в отношении которых испрашивается публичный сервитут

Взам. инв. №

Подп. и дата

Инв. № подл.

СХЕМА РАСПОЛОЖЕНИЯ ГРАНИЦ ПУБЛИЧНОГО СЕРВИТУТА



Курганская область, Куртамышский район

Масштаб 1:2000

Условные обозначения:

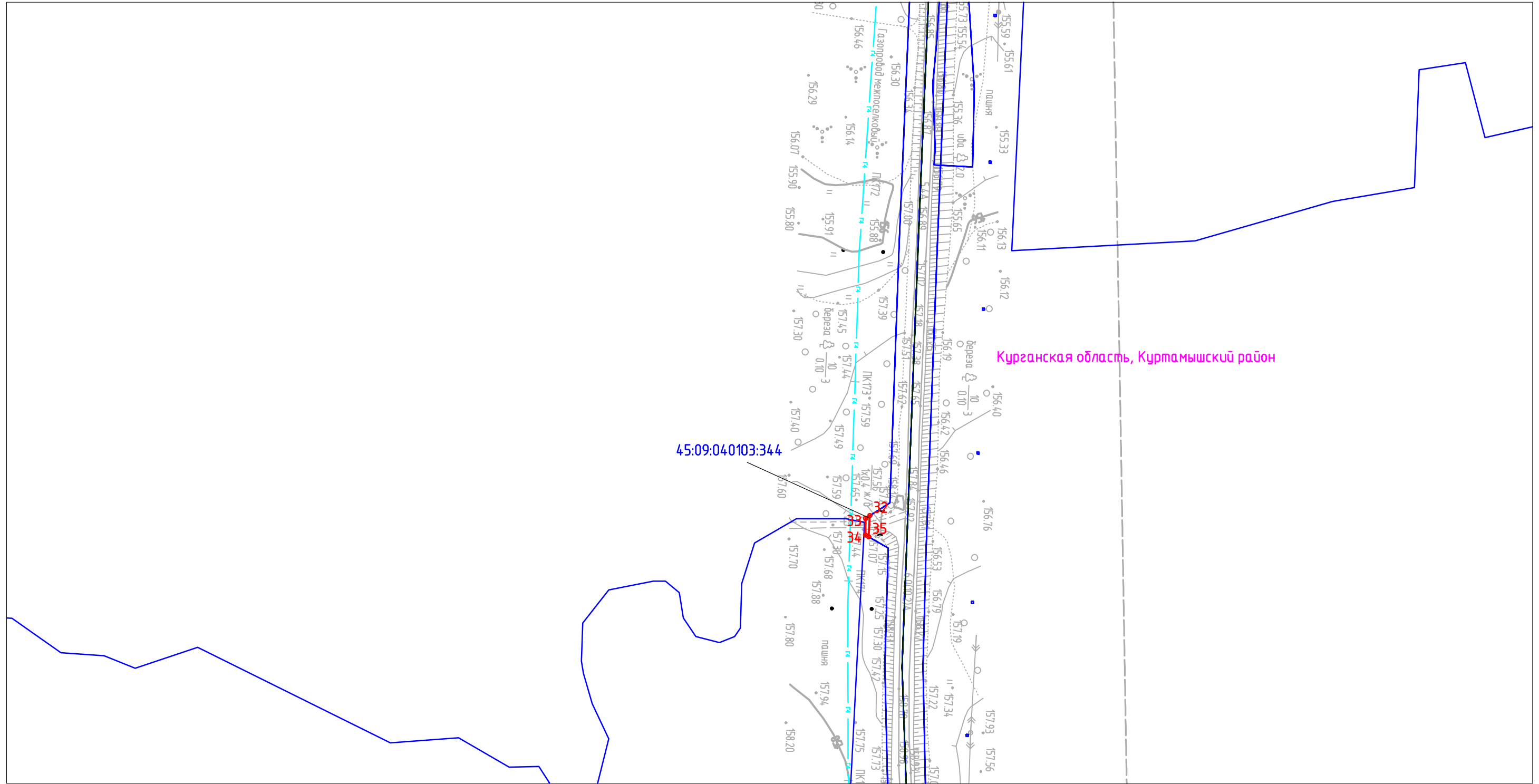
- проектные границы публичного сервитута
- ось проектируемого газопровода
- 1 - обозначение и номер характерной точки публичного сервитута
- 45:09:04:0103:399 - границы земельных участков, в отношении которых испрашивается публичный сервитут

Взам. инв. №

Подп. и дата

Инв. № подл.

СХЕМА РАСПОЛОЖЕНИЯ ГРАНИЦ ПУБЛИЧНОГО СЕРВИТУТА



Курганская область, Куртамышский район

45:09:040103:344

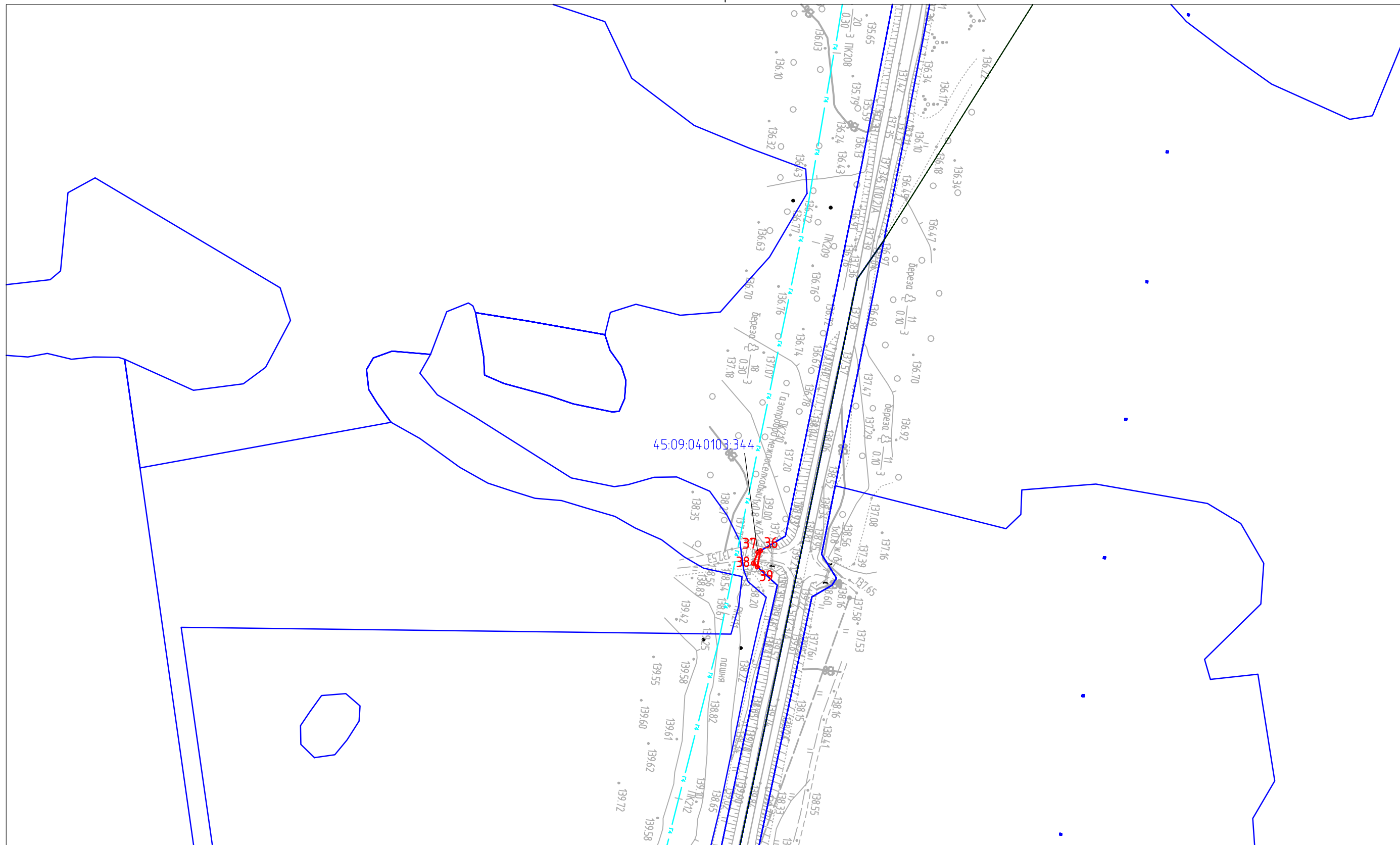
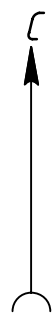
Масштаб 1:2000

Условные обозначения:

- проектные границы публичного сервитута
- ось проектируемого газопровода
- 1 - обозначение и номер характерной точки публичного сервитута
- 45:09:040103:399 - границы земельных участков, в отношении которых испрашивается публичный сервитут

Инф. № подл.	Взам. инв. №
Подп. и дата	

СХЕМА РАСПОЛОЖЕНИЯ ГРАНИЦ ПУБЛИЧНОГО СЕРВИТУТА



Масштаб 1:2000

Условные обозначения:

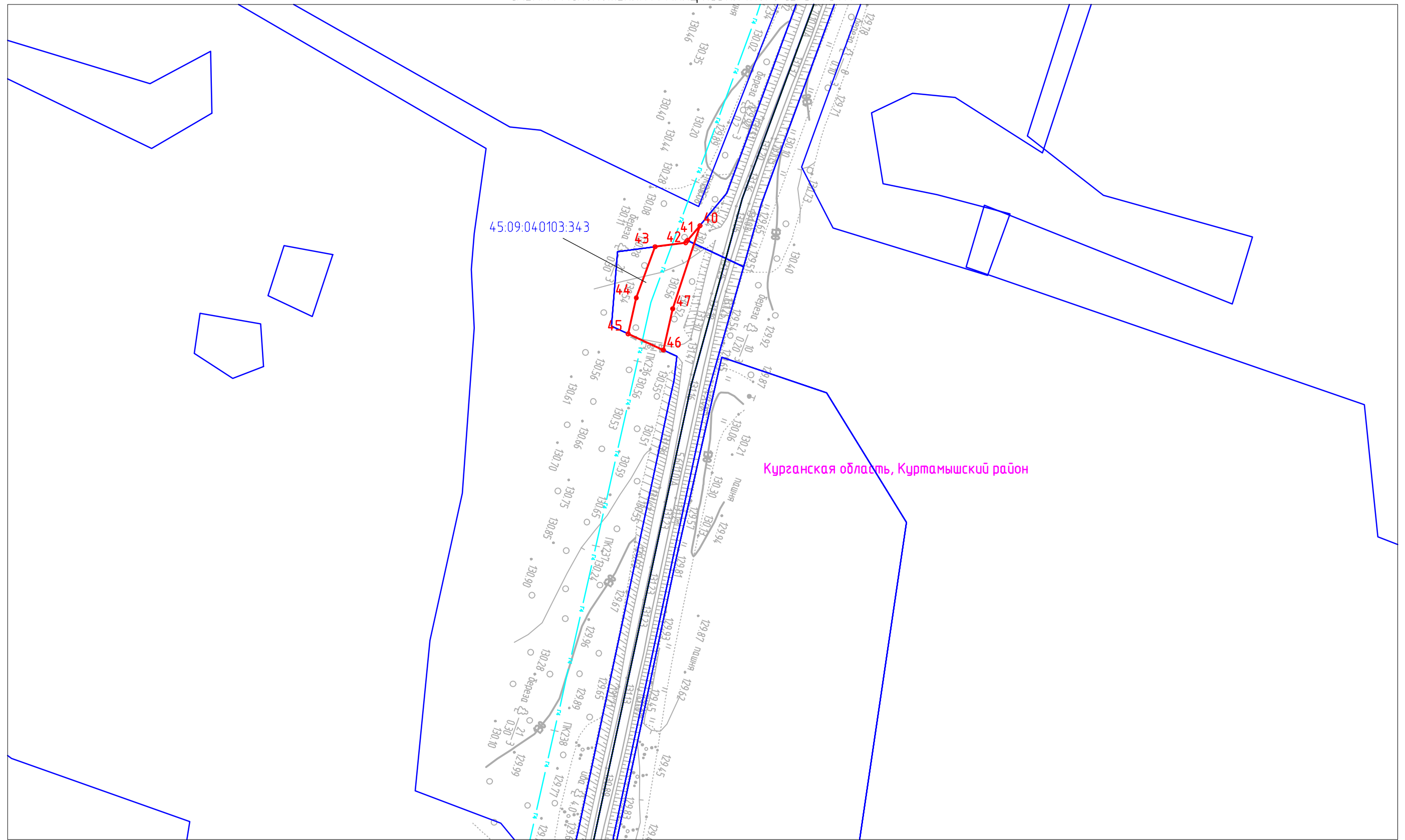
- проектные границы публичного сервитута
- ось проектируемого газопровода
- o1 - обозначение и номер характерной точки публичного сервитута
- 45:09:040103:399 - границы земельных участков, в отношении которых испрашивается публичный сервитут

Взам. инв. №

Подп. и дата

Инв. № подл.

СХЕМА РАСПОЛОЖЕНИЯ ГРАНИЦ ПУБЛИЧНОГО СЕРВИТУТА



Масштаб 1:2000

Условные обозначения:

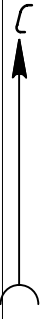
- проектные границы публичного сервитута
- ось проектируемого газопровода
- 1 - обозначение и номер характерной точки публичного сервитута
- 45:09:040103:399 - границы земельных участков, в отношении которых испрашивается публичный сервитут

Взам. инв. №

Подп. и дата

Инв. № подл.

СХЕМА РАСПОЛОЖЕНИЯ ГРАНИЦ ПУБЛИЧНОГО СЕРВИТУТА



Курганская область, Куртамышский район

45:09:040103:343

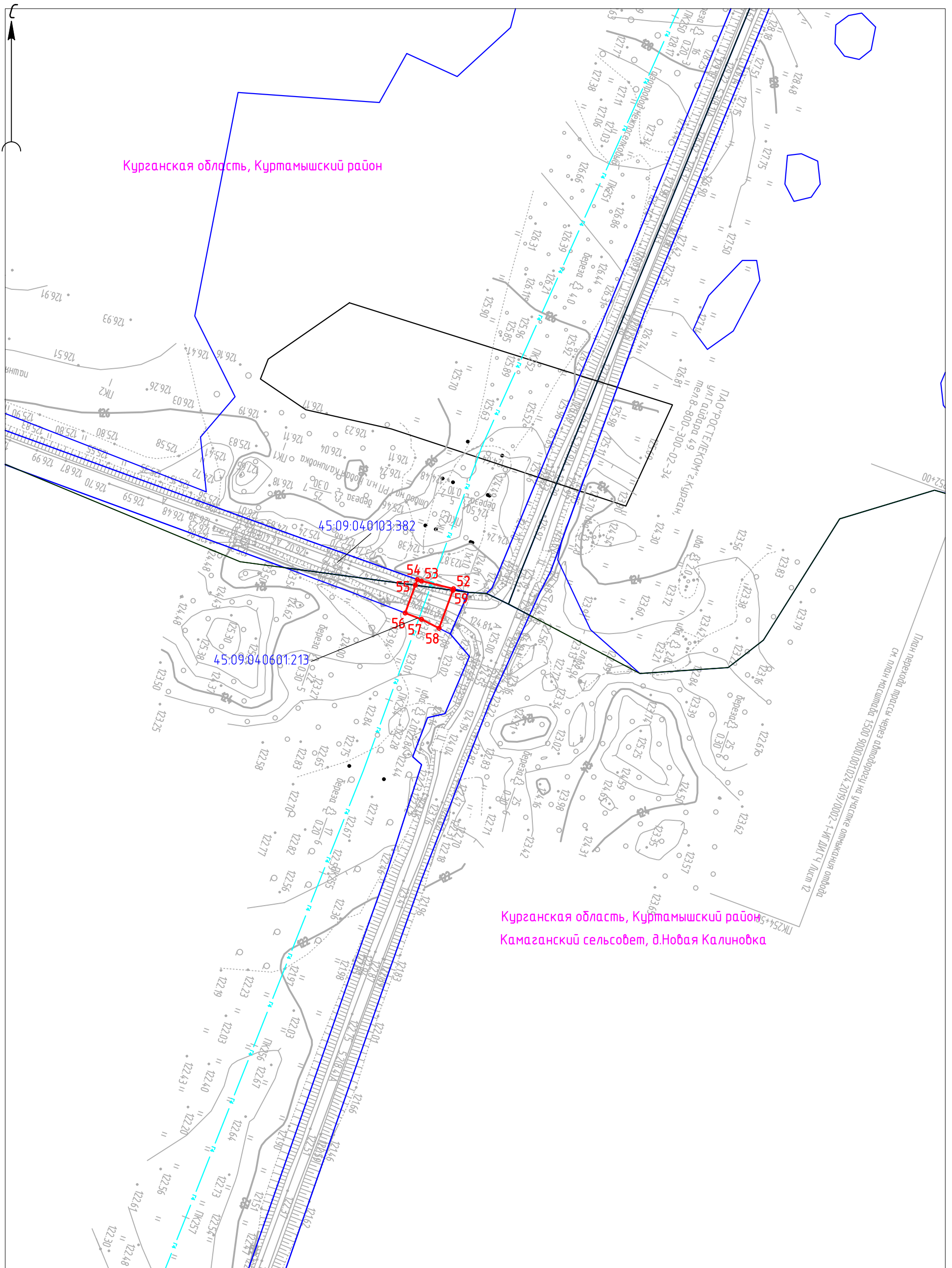
Масштаб 1:2000

Условные обозначения:

- проектные границы публичного сервитута
- - ось проектируемого газопровода
- 1 - обозначение и номер характерной точки публичного сервитута
- 45:09:040103:399 - границы земельных участков, в отношении которых испрашивается публичный сервитут

Взам. инв. №	
Подп. и дата	
Инв. № подл.	

СХЕМА РАСПОЛОЖЕНИЯ ГРАНИЦ ПУБЛИЧНОГО СЕРВИТУТА



План перехода трассы через автомобильную дорогу на участке отъезда отвода
 см. план масштаба 1:500 900/01/01/024.2019/0002-1-ИГ/ДИГ/Ч Лист 12

Курганская область, Куртамышский район
 Камаганский сельсовет, д.Новая Калиновка

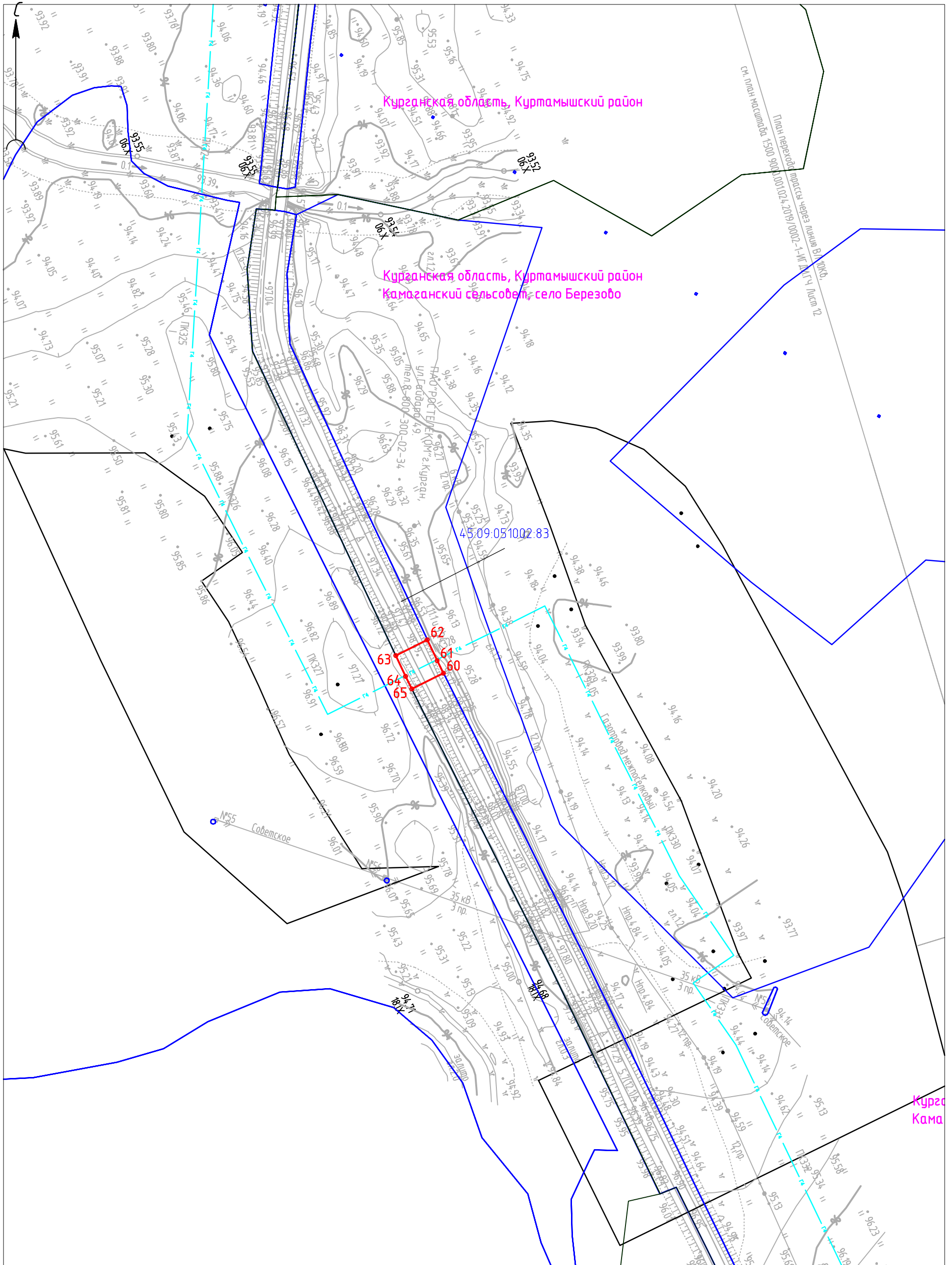
Масштаб 1:2000

Условные обозначения:

- проектные границы публичного сервитута
- ось проектируемого газопровода
- 1 - обозначение и номер характерной точки публичного сервитута
- 45.09.04.0103.399 - границы земельных участков, в отношении которых испрашивается публичный сервитут

Взам. инв. №	
Подп. и дата	
Инв. № подл.	

СХЕМА РАСПОЛОЖЕНИЯ ГРАНИЦ ПУБЛИЧНОГО СЕРВИТУТА



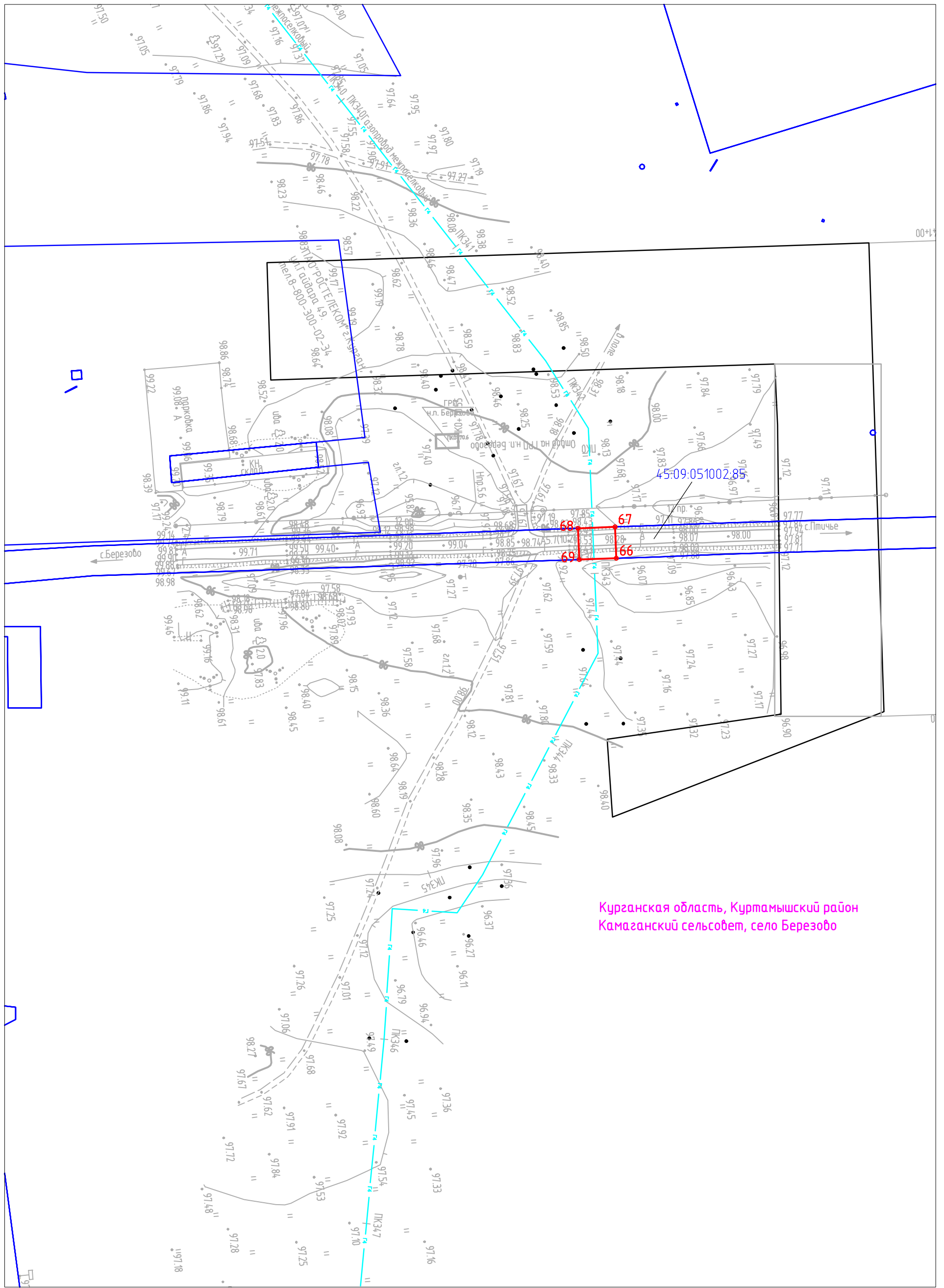
Масштаб 1:2000

Условные обозначения:

- проектные границы публичного сервитута
- ось проектируемого газопровода
- 1 - обозначение и номер характерной точки публичного сервитута
- 45:09:04:011399 - границы земельных участков, в отношении которых испрашивается публичный сервитут

Взам. инв. №	
Подл. и дата	
Инв. № подл.	

СХЕМА РАСПОЛОЖЕНИЯ ГРАНИЦ ПУБЛИЧНОГО СЕРВИТУТА



Курганская область, Куртамышский район
Камаганский сельсовет, село Березово

Масштаб 1:2000

Условные обозначения:

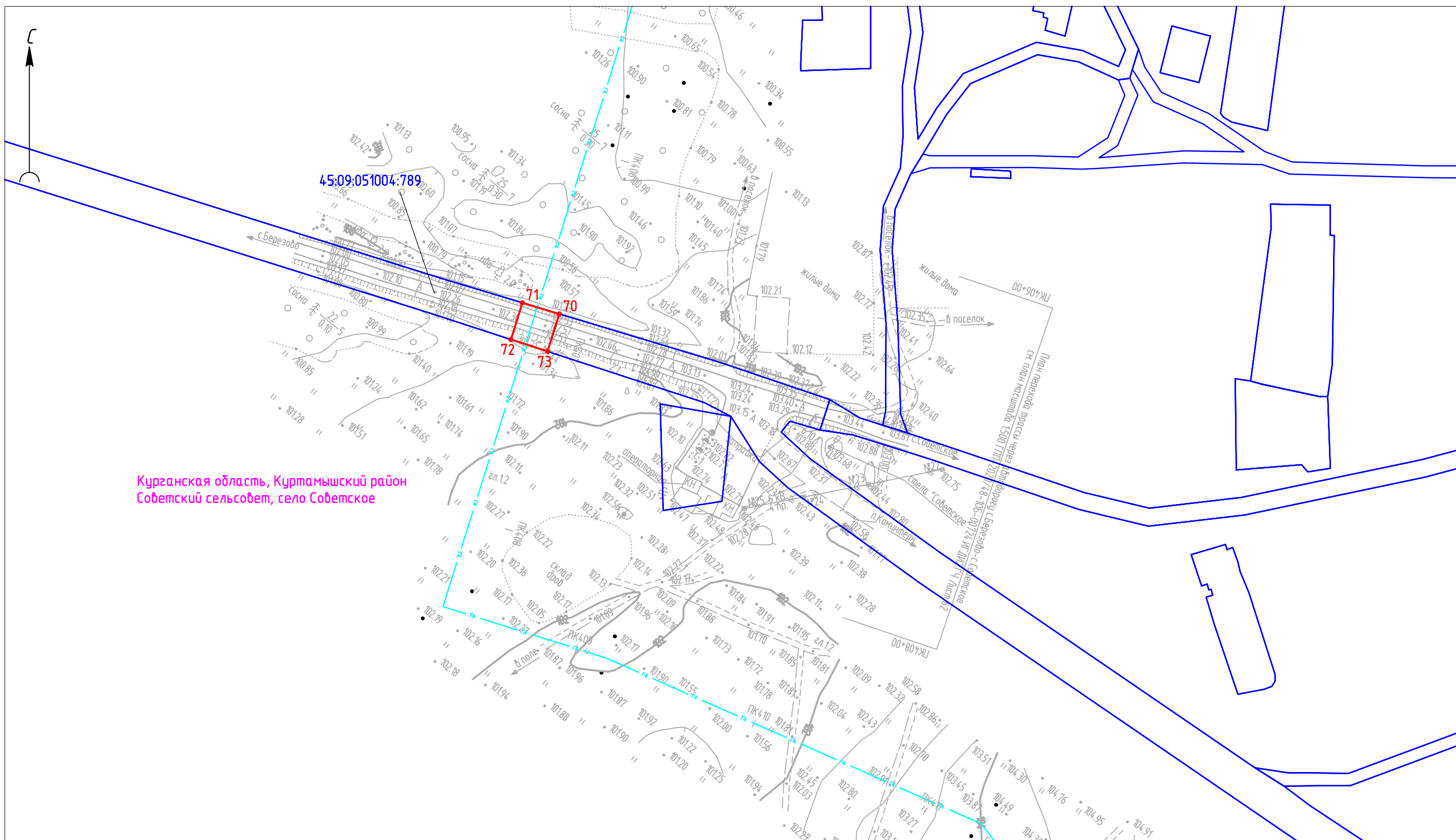
- проектные границы публичного сервитута
- ось проектируемого газопровода
- 01 - обозначение и номер характерной точки публичного сервитута
- 45:09:04:0101:399 - границы земельных участков, в отношении которых испрашивается публичный сервитут

Взам. инв. №

Лист. и дата

Инв. № посл.

СХЕМА РАСПОЛОЖЕНИЯ ГРАНИЦ ПУБЛИЧНОГО СЕРВИТУТА



Курганская область, Куртамышский район
Советский сельсовет, село Советское

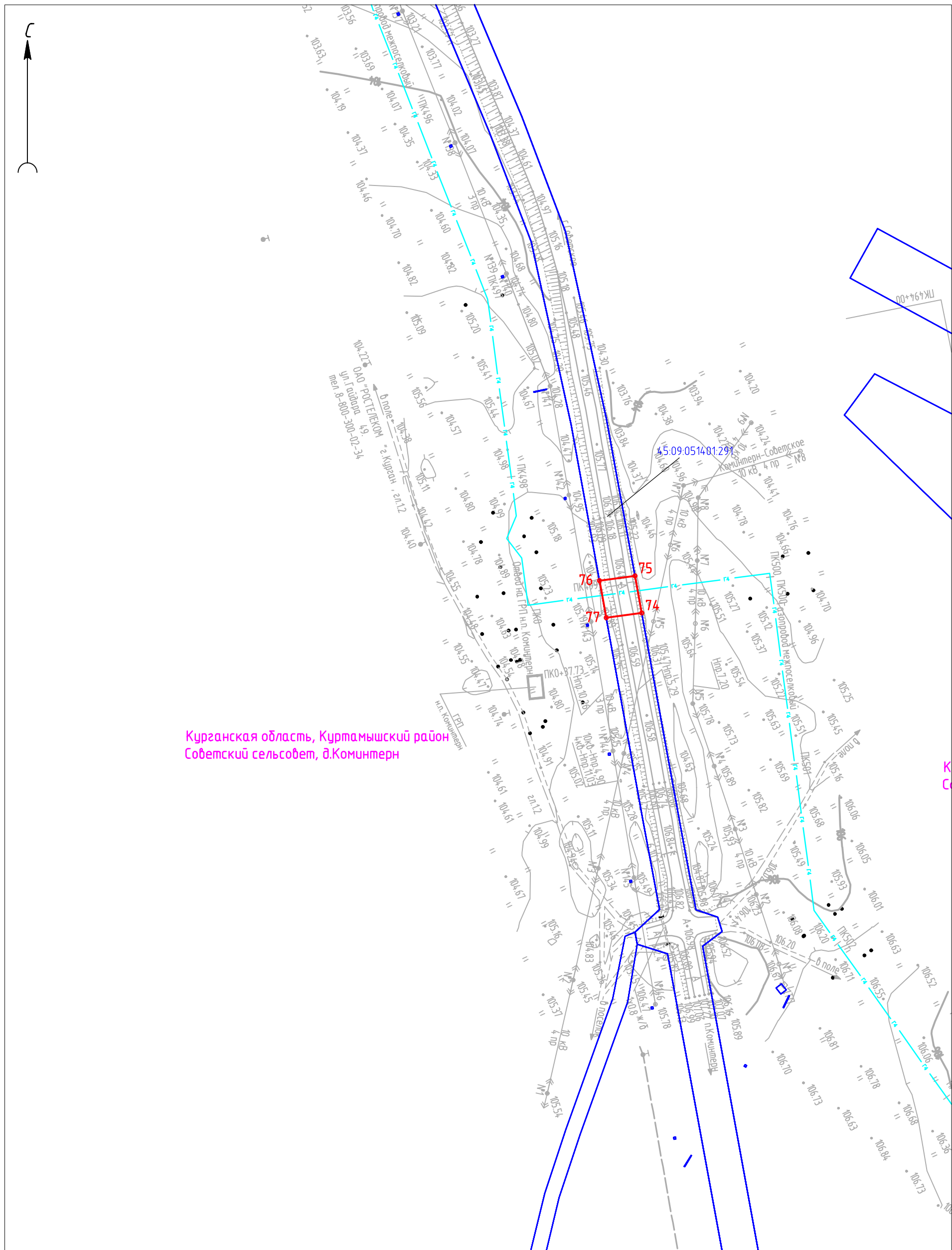
Масштаб 1:2000

Условные обозначения:

- проектные границы публичного сервитута
- ось проектируемого газопровода
- o 1 - обозначение и номер характерной точки публичного сервитута
- 45:09:040101:399 - границы земельных участков, в отношении которых испрашивается публичный сервитут

Взам. инв. №	
Подп. и дата	
Инв. № подл.	

СХЕМА РАСПОЛОЖЕНИЯ ГРАНИЦ ПУБЛИЧНОГО СЕРВИТУТА



Курганская область, Куртамышский район
Советский сельсовет, д.Коминтерн

Масштаб 1:2000

Условные обозначения:

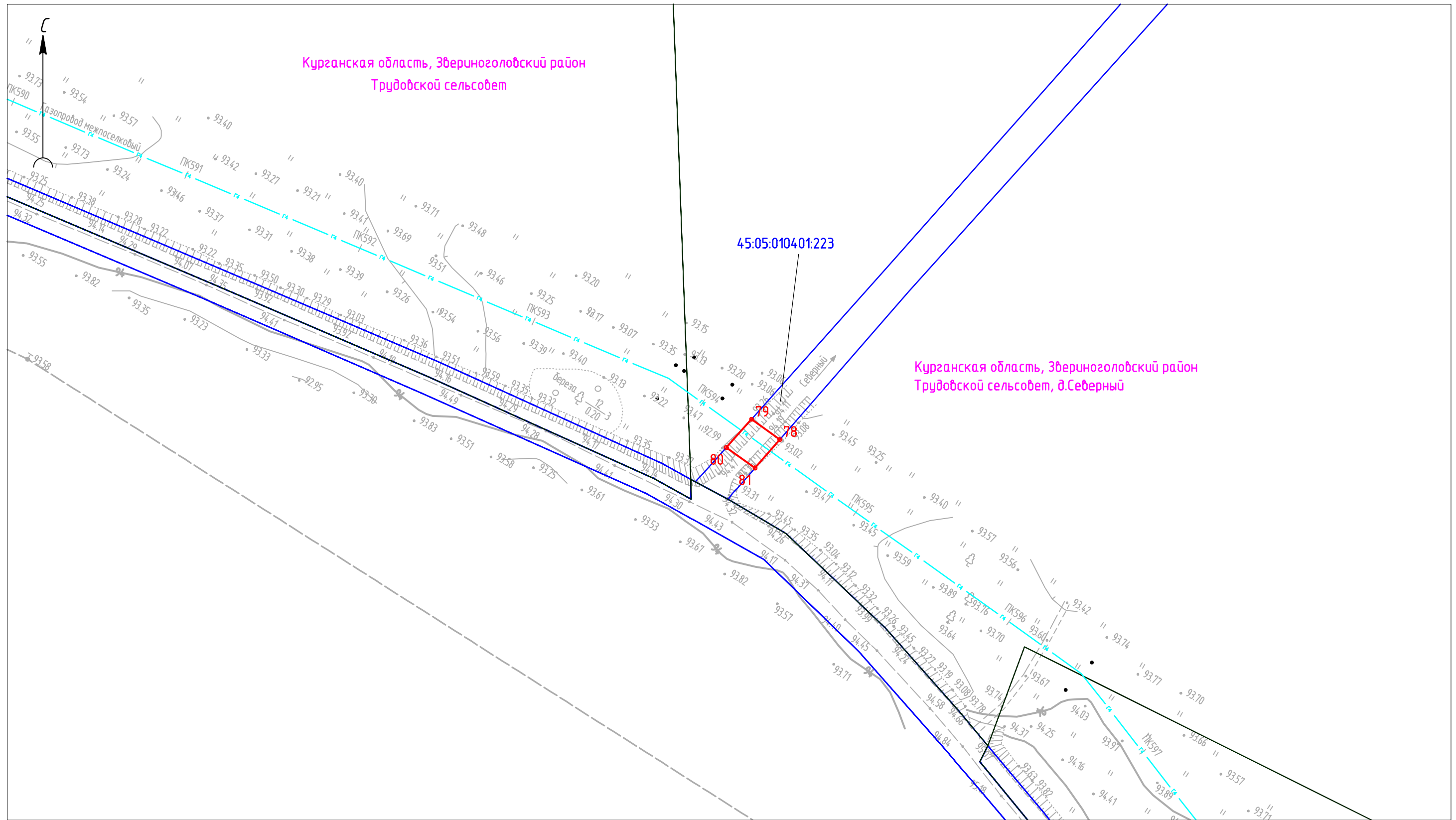
- проектные границы публичного сервитута
- ось проектируемого газопровода
- 1 - обозначение и номер характерной точки публичного сервитута
- 45.09.040101399 - границы земельных участков, в отношении которых испрашивается публичный сервитут

Взам. инв. №

Подп. и дата

Инв. № подл.

СХЕМА РАСПОЛОЖЕНИЯ ГРАНИЦ ПУБЛИЧНОГО СЕРВИТУТА



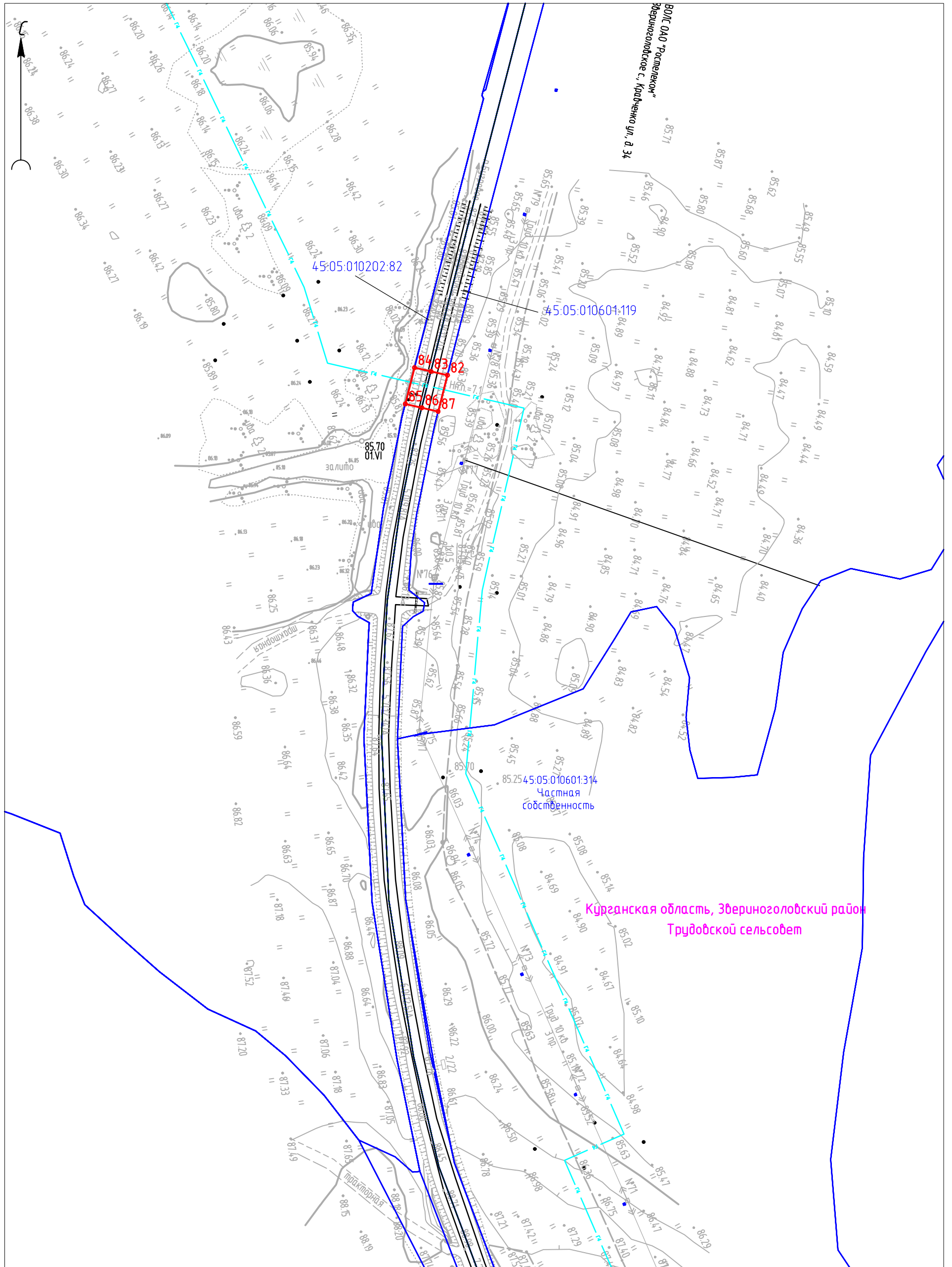
Условные обозначения:

- проектные границы публичного сервитута
- ось проектируемого газопровода
- 1 - обозначение и номер характерной точки публичного сервитута
- 45:05:010401:399 - границы земельных участков, в отношении которых испрашивается публичный сервитут

Масштаб 1:2000

Взам. инв. №	
Подп. и дата	
Инв. № подл.	

СХЕМА РАСПОЛОЖЕНИЯ ГРАНИЦ ПУБЛИЧНОГО СЕРВИТУТА



ВОЛС ОАО "Роснефть"
Звериноголовское с. Курдюнское ул. д. 34

Курганская область, Звериноголовский район
Трудовской сельсовет

Масштаб 1:2000

Условные обозначения:

- проектные границы публичного сервитута
- ось проектируемого газопровода
- o1 - обозначение и номер характерной точки публичного сервитута
- 45:09:040101:399 - границы земельных участков, в отношении которых испрашивается публичный сервитут

Взам. инв. №

Лист и дата

Инв. № подл.